

# EMBALLAGES

MAGAZINE  
FORMATIONS

La référence des décideurs du secteur de l'emballage

2026



- Fondamentaux de l'emballage
- Matériaux et Technique
- Durabilité et Réglementation

# édito



À l'ère de la transition écologique et des évolutions sociétales et comportementales, l'emballage est au cœur des défis. Réduire l'empreinte environnementale, optimiser les coûts, garantir la conformité réglementaire, innover pour répondre aux besoins des filières.

Dès 2030, de nouvelles échéances apparaissent : le PPWR (Packaging and Packaging Waste Regulation), inscrit dans le Pacte Vert, avec dans ce cadre un focus particulier sur les « 3R » : **Réduction, Réemploi, Recyclage** et les efforts qu'ils requièrent pour les industries concernées.

Des impératifs auxquels les professionnels de l'emballage doivent faire face, et donc se préparer.

L'organisme de formation d'Emballages Magazine, marque de référence dans le secteur, peut vous y aider grâce à son catalogue de formations, conçu avec une approche concrète, opérationnelle, et tournée vers vos obligations réglementaires. Les professionnels de l'emballage y trouveront des formations adaptables aux spécificités sectorielles et délivrant des compétences immédiatement applicables.

Que vous soyez acteur de l'industrie ou de la grande consommation, ce catalogue est votre guide pour des emballages performants, durables et conformes.

*Yaqin Wu*

**Yaqin WU**

Responsable de l'offre et de la pédagogie

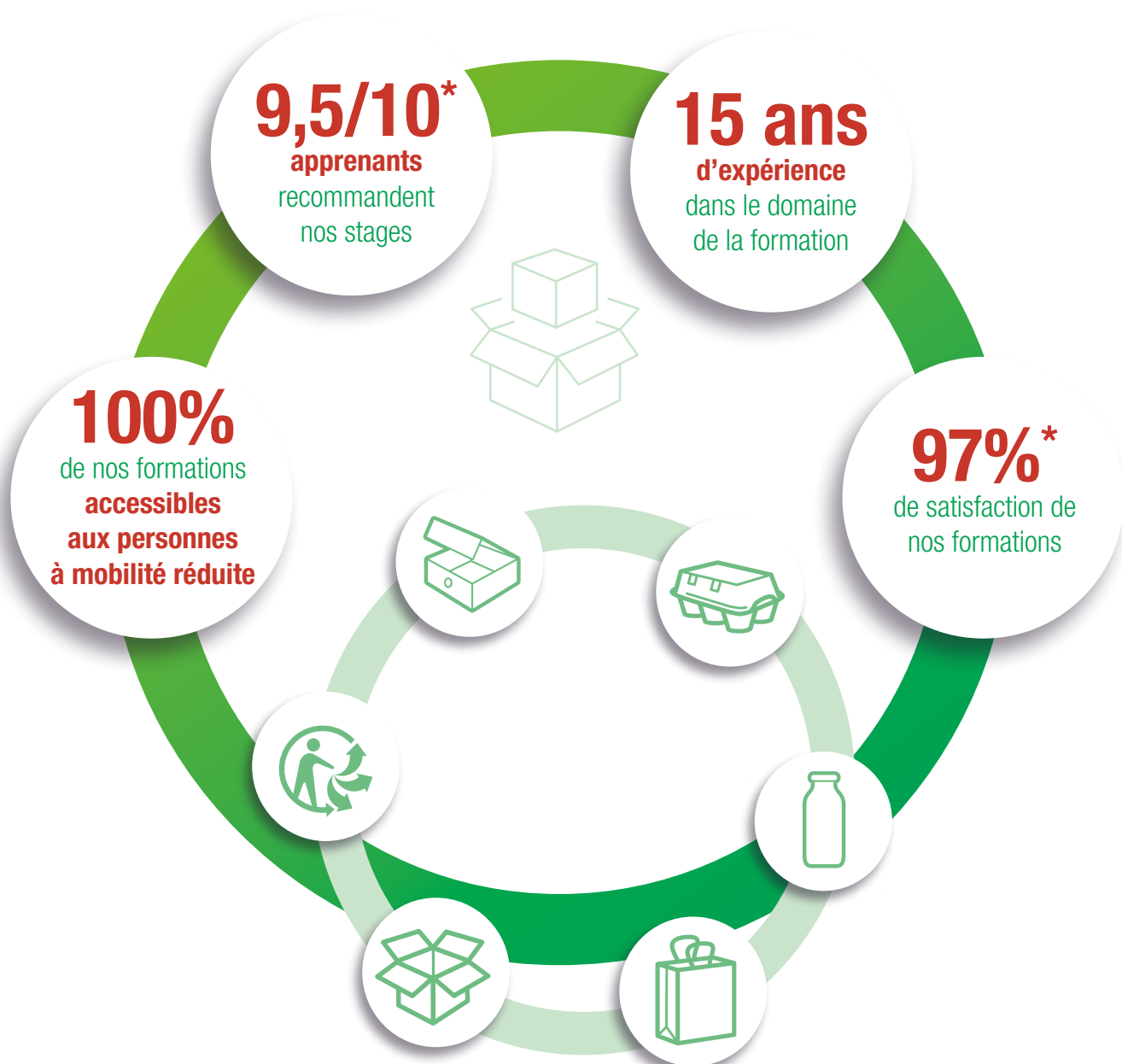


La certification qualité a été délivrée au titre de la catégorie d'action suivante :  
**ACTIONS DE FORMATION**



Nous sommes certifiés ISO 14001 depuis 2015 pour l'ensemble de nos activités en France, notamment pour l'organisation de salons, événements et formations.

# Nos chiffres clés :



\* Questionnaires de satisfaction 2025  
auprès de nos stagiaires

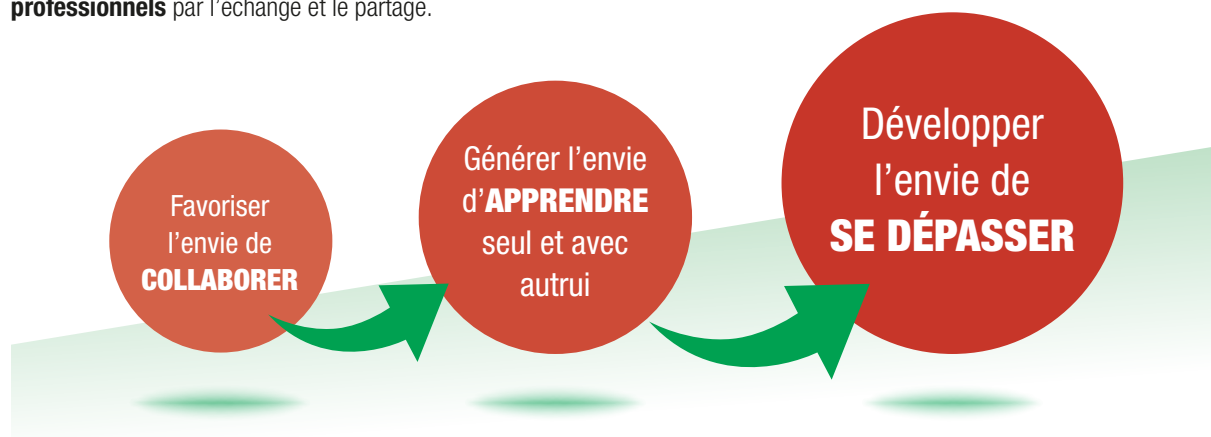




# Notre ADN : opérationnalité et transférabilité

## VOTRE RÉUSSITE, NOTRE PRIORITÉ

Notre mission est de vous accompagner dans le développement de compétences pratiques, directement applicables sur le terrain. Notre volonté est de rendre chaque apprenant **acteur de sa formation, et de lui permettre de créer un réseau de professionnels** par l'échange et le partage.



Nos méthodes pédagogiques sont sélectionnées avec le plus grand soin, selon les objectifs de compétences visés, de contenus à délivrer (concepts, process, outils...) et des résultats attendus en situation professionnelle.

Chaque formation que nous concevons est le fruit d'une collaboration étroite entre nos experts métiers et nos clients, afin de répondre précisément aux besoins des professionnels de l'emballage et du conditionnement.

## UNE PÉDAGOGIE ANCRÉE DANS LA RÉALITÉ PROFESSIONNELLE

Nos dispositifs s'articulent autour d'approches qui placent l'action et l'expérimentation au centre de l'apprentissage :

- Des formations conçues pour ancrer les acquis dans des cas concrets,
- Des outils pédagogiques qui répondent à vos objectifs et à vos défis quotidiens,
- Un accompagnement progressif, alliant innovation et pragmatisme.

Au-delà de transmettre du savoir, elles sont conçues pour transformer vos pratiques professionnelles et vous permettre d'avancer avec confiance, quelle que soit la complexité des projets auxquels vous êtes confrontée.

## UNE EXPÉRIENCE APPRENANT UNIQUE

Nous plaçons l'apprenant au cœur de notre démarche, avec des formats engageants, inspirés des neurosciences, pour :

- Capter et maintenir l'attention,
- Faciliter la mémorisation,
- Générer les émotions pour stimuler le cerveau,
- Déclencher des réflexes en situation réelle.

# Nos solutions de formation

L'Union Européenne s'est engagée à atteindre la neutralité climatique d'ici 2050, un objectif central du Pacte vert européen. Plusieurs textes législatifs connexes sont actuellement en cours d'adoption. Écoconception, réemploi, recyclage font partie des impératifs assignés au secteur de l'emballage, du packaging et du conditionnement en général pour concrétiser cet engagement.

Emballages Magazine vous propose des formations qui répondent à vos objectifs de montée en compétences :

## NOS FORMATS DE FORMATION

### Formations courtes (1 à 3 jours)

Conçues pour décrypter l'actualité, les réformes et leurs impacts, ces formations vous permettent d'évoluer dans vos pratiques professionnelles avec des solutions concrètes et directement applicables.

## DES MODALITÉS FLEXIBLES POUR APPRENDRE À VOTRE RYTHME

Selon vos besoins et vos contraintes, nous vous proposons des dispositifs de formations variés pour garantir une expérience d'apprentissage optimale :

### Présentiel

Des formations interactives et collaboratives en salle, favorisant l'échange direct avec les formateurs et les participants.

### Classe virtuelle

Toute l'efficacité d'une formation en salle, mais à distance, pour gagner du temps et faciliter l'accès à nos programmes.

Toutes nos formations sont disponibles en **inter-entreprises** (sessions ouvertes à plusieurs structures) et en **intra-entreprise** (personnalisées pour vos équipes), quel que soit le format choisi.



# Notre approche : adaptabilité et flexibilité

## FORMATIONS INTER, INTRA ET SUR-MESURE

En tant qu'expert reconnu dans le domaine de l'emballage, nous vous offrons des formations **adaptées à votre réalité professionnelle**. Quelle que soit la taille de votre entreprise, nous disposons d'une offre appropriée.

### Formation inter-entreprises

Vous participez à des sessions collectives réunissant des professionnels de différents horizons, favorisant l'échange de bonnes pratiques et d'expériences.

### Formation intra-entreprise

- Vous souhaitez former vos équipes sur un programme existant ? Nous nous déplaçons au sein de votre entreprise pour former vos équipes, avec des contenus adaptés à votre contexte. Ce format favorise une synergie d'équipe et améliore la collaboration et la cohésion autour d'objectifs partagés.
- Vous avez un besoin plus spécifique ? Nous co-construisons avec vous un programme de formation ajusté à vos objectifs. Des parcours entièrement personnalisés, tout en tenant compte de votre organisation et de vos contraintes.

Les formations intra et sur mesure se déroulent principalement dans vos locaux, permettant ainsi une intégration harmonieuse avec votre environnement de travail. Si vous souhaitez que vos équipes prennent du recul et travaillent dans un cadre différent, nous mettons à disposition nos salles partenaires, pour favoriser la prise de hauteur et l'élaboration de nouvelles stratégies.

# Notre accompagnement : des solutions sur mesure pour réaliser vos projets

Notre approche repose avant tout sur la proximité et l'échange : dès la première prise de contact, un responsable de compte devient votre interlocuteur privilégié, à l'écoute de vos besoins et vos attentes à chaque étape de votre projet.

Il travaille main dans la main avec nos équipes pédagogiques et logistiques pour vous accompagner à travers les 6 étapes-clés de votre projet.



Un projet, un besoin...  
**CONTACTEZ-NOUS !**

**FORMATIONS INTER**  
[formations@emballagesmagazine.com](mailto:formations@emballagesmagazine.com)

**FORMATIONS INTRA / SUR MESURE**  
[formintra@infopro-digital.com](mailto:formintra@infopro-digital.com)

**Tél. : 01 81 93 38 99**

# Nos engagements RSE

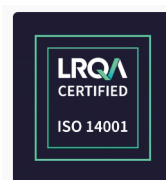
## (Responsabilité Sociétale de l'Entreprise)

Emballages Magazine Formations est une marque d'INFOPRO DIGITAL, expert en information et technologies B2B. Le groupe est engagé avec conviction depuis 2015 dans une démarche de certification environnementale ISO 14001. Celle-ci a pour objectif de maîtriser, voire de réduire, les impacts environnementaux directs et indirects liés aux différentes phases de nos activités dans une perspective de cycle de vie et dans une démarche d'amélioration continue.



### PROTECTION DE L'ENVIRONNEMENT

- Certification ISO 14001 depuis 2015
- Réduction de notre empreinte carbone y compris numérique
- Événements, formations et salons durables



### ENGAGEMENT SOCIAL

- Parité Homme/Femme
- Diversité et inclusion
- Développement des compétences
- Faciliter l'intégration des publics éloignés de l'emploi



### GOUVERNANCE RESPONSABLE

- Éthique et gouvernance
- Protection des données
- Gestion des risques

L'égalité des chances, la diversité et l'inclusion, la réduction de l'impact environnemental de nos activités, la conformité dans la conduite des affaires et la sécurité font partie des grands principes qui guident la politique de notre groupe. Inscrire cette politique au cœur de nos activités est essentiel pour aider nos clients à réussir durablement et avoir un impact positif.

Retrouvez l'intégralité  
de notre charte RSE



LE TRI  
+ FACILE



PEFC™



# Emballages Magazine Formations : une aventure humaine avant tout

## DES FORMATEURS QUALIFIÉS ET ENGAGÉS

Nos formateurs, experts qualifiés, sont minutieusement sélectionnés pour leur engagement, leur exigence et leur passion pour la transmission des savoirs. Professionnels en activité, ils apportent leur expertise pour favoriser la montée en compétences des apprenants.

Leurs compétences sont soigneusement validées à travers un processus de sélection rigoureux. Ils incarnent l'un des piliers de la qualité de nos formations. Conscients de leur rôle clé, nous veillons à leur intégration au sein de notre réseau, en leur offrant un accompagnement dédié et un espace de ressources pédagogiques conçu pour renforcer et valoriser leur savoir-faire.

## DES ÉQUIPES À VOTRE ÉCOUTE

Nous cultivons une relation de proximité et de collaboration durable avec nos clients à chaque étape de leur parcours de formation. Alliant expertise, écoute et réactivité, nous faisons de chaque projet une véritable réussite partagée.

Notre engagement va au-delà de la simple délivrance de formations. Grâce à une coordination fluide, une expertise partagée et une volonté constante de nous dépasser, nous faisons de la satisfaction client notre priorité absolue.



# Emballages Magazine Formations, l'expert pour vos formations

Vous recherchez une formation sur une thématique spécifique ?  
Consultez la rubrique qui vous intéresse.

## SOMMAIRE

**Fondamentaux de l'emballage** \_\_\_\_\_ p. 11

**Matériaux et Techniques** \_\_\_\_\_ p. 12

**Durabilité et Réglementation** \_\_\_\_\_ p. 13



# Fondamentaux de l'emballage

Dans un secteur en mutation constante, comprendre les bases de l'emballage est un levier stratégique pour concevoir, sourcer et piloter efficacement vos projets.

Cette rubrique regroupe des **formations essentielles sur les fondamentaux de l'emballage** :

- Compréhension des principaux **types d'emballages** et de leurs fonctions,
- Lecture des **réglementations clés** du secteur (sécurité, traçabilité, conformité...),
- Maîtrise des **principes de conception** (fonctionnalités, contraintes techniques, écoconception...).

Nos parcours vous aideront à structurer un **cahier des charges packaging** cohérent en respectant la réglementation, intégrer les nouvelles normes (ex. *GS1 Digital Link*, *QR codes augmentés*), mais aussi allier vision **stratégique** et **créativité** dans vos projets d'emballage en comprenant quelles sont les tendances actuelles en matière de durabilité

Nous choisir, c'est accéder à des **ressources pédagogiques de qualité et la vision d'experts du secteur** autour de cas réels, vous permettre de prendre des décisions éclairées, d'optimiser vos process et de créer des emballages à la fois performants, réglementaires et innovants !



■	<b>EDI01</b>	<b>Piloter la stratégie et l'innovation packaging</b> Mettre en œuvre une démarche innovante au service de l'expérience consommateur	2 jours
	<b>EDI03</b>	<b>L'innovation packaging de l'idée au marché</b> Concilier valeur ajoutée, contraintes techniques et attentes consommateurs	2 jours
■	<b>EDI04</b>	<b>Intégrer l'éco-conception dans vos projets d'emballage</b> Concevoir des packagings responsables et performants	2 jours
	<b>ERD08</b>	<b>Le verre dans l'emballage</b> Choisir, concevoir et valoriser les emballages dans une logique de durabilité et de sécurité	2 jours
	<b>EDI05</b>	<b>Lean packaging et six sigma</b> Produire vos emballages en créant de la valeur	2 jours
	<b>EDI06</b>	<b>Piloter le déploiement du QR Code augmenté</b> Créer de la valeur pour la traçabilité et l'expérience client	1 jour
	<b>EDI07</b>	<b>Découvrir le GS1 Digital Link et ses applications pour l'emballage</b> Fonctionnement, enjeux et bénéfices pour l'identification, la traçabilité et l'information produit	0,5 jour
	<b>EDI08</b>	<b>Le standard GS1 Digital Link (QR Code augmenté GS1)</b> Mettre en œuvre le standard mondial	0,5 jour
■	<b>EIF03</b>	<b>Gérer un projet d'impression d'emballages</b> Acquérir le vocabulaire et les bases techniques d'impression de packaging	1 jour

■ NOUVEAUTÉ ■ BEST





# Matériaux et Techniques


Le choix du matériau conditionne la réussite de vos emballages : coût global, image perçue, conformité réglementaire, recyclabilité ou encore facilité d'usage.

Face à la diversité des options — plastiques, bioplastiques, papier-carton, verre, composites, multi-matériaux — il est essentiel de maîtriser les caractéristiques techniques et les contraintes de chaque solution.

Grâce à cette rubrique, vous retrouverez des programmes complets qui vous permettront de :

- Comparer les **propriétés techniques et fonctionnelles** des matériaux,
- Comprendre leur **comportement en ligne de production** (mécanisation, conditionnement...),
- Évaluer leur **impact environnemental et leur recyclabilité**,
- Choisir les matériaux les plus adaptés à vos **produits, usages et objectifs de performance**.

Nous choisir, c'est accéder à des ressources de qualité pour sélectionner des matériaux conformes aux réglementations, réduire les **coûts et les déchets**, et innover tout en respectant les contraintes industrielles et réglementaires.

<b>ERD03</b>	<b>Plastiques dans l'emballage</b> Choix, transformation et recyclabilité	2 jours
<b>ERD05</b>	<b>Structures à barrières multiples et solutions composites</b> Optimiser la performance, la conservation et la recyclabilité des emballages multi-matériaux	2 jours
<b>ERD02</b>	<b>Operculage et systèmes d'ouverture</b> Concevoir des emballages sûrs, pratiques et innovants	2 jours
<b>ERD06</b>	<b>Aptitude au contact alimentaire</b> Maîtriser les exigences réglementaires et garantir la sécurité sanitaire	2 jours
<b>ERD07</b>	<b>Bioplastiques dans l'emballage</b> Propriétés, applications et enjeux de fin de vie des polymères biosourcés et biodégradables	1 jour
<b>ERD09</b>	<b>Optimiser la soudure des emballages</b> Techniques, contrôles et fiabilité	2 jours
 <b>ERD10</b>	<b>Les alternatives au plastique en emballage</b> Panorama des solutions pour réduire l'empreinte environnementale	1 jour



# Durabilité et Réglementation

Face à une réglementation en constante évolution et à des attentes renforcées en matière d'impact environnemental, intégrer une démarche durable dans vos choix d'emballage est devenu incontournable. Cette rubrique vous accompagne dans la **mise en conformité réglementaire** et la **transition vers des emballages responsables**.

Vous y trouverez des **formations professionnelles axées sur la durabilité et la conformité des emballages** comme par exemple, la mise en œuvre des **3R** (Réduction, Réemploi, Recyclage), l'**analyse du cycle de vie (ACV)** et indicateurs d'impact environnemental, la gestion de l'écocontribution et l'optimisation des coûts associés.

Ces parcours vous permettront enfin de décrypter des réglementations, lois et normes environnementales (ex. Agec, PPWR...) et leur impact sur les entreprises, afin de faire de la durabilité un levier de performance, d'innovation et d'anticipation réglementaire.



**EDI09**

## **Le réemploi des emballages**

Analyser le marché, les défis et les contraintes

1 jour

 NOUVEAUTÉ  BEST

# EMBALLAGES

MAGAZINE  
 FORMATIONS

La référence des décideurs  
du secteur de l'emballage



## FORMATIONS INTER

[formations@emballagesmagazine.com](mailto:formations@emballagesmagazine.com)

## FORMATIONS INTRA / SUR MESURE

[formintra@infopro-digital.com](mailto:formintra@infopro-digital.com)

Tél. : 01 81 93 38 99  
20, rue des Aqueducs - 94250 Gentilly

Inscriptions, dates et programmes détaillés  
sur [\*\*formations@emballagesmagazine.com\*\*](mailto:formations@emballagesmagazine.com)