



la **g**azette  
des communes • des départements • des régions

## Parcours « Top Leader territorial »

S'INSPIRER, SE RÉVÉLER, SE DÉVELOPPER

**Renforcer votre Marque Employeur**  
pour fidéliser vos talents en collectivité territoriale

# LA GAZETTE DES COMMUNES :

## L'EXPERT DES FORMATIONS POUR LES CADRES TERRITORIAUX

### Des formations sur plus de 15 thématiques locales :



- **20 ans** d'expérience
- **2000** cadres territoriaux formés chaque année
- Plus de **150 programmes de formation**
- **Un organisme certifié**



La certification qualité a été délivrée au titre de la catégorie d'action suivante : **ACTIONS DE FORMATION**



**1 200 collectivités**

nous ont fait confiance au cours des 3 dernières années



# RÉPONDRE À LA DOUBLE PROBLÉMATIQUE DES DRH EN COLLECTIVITÉ :



## **Attirer et fidéliser**

leurs talents dans un contexte  
de tensions sur  
le marché de l'emploi qui  
touche le secteur public  
comme le secteur privé



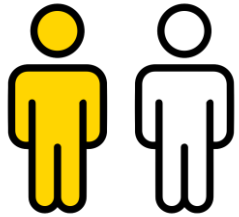
## **Accompagner**

leurs cadres de haut niveau  
pour les doter des  
compétences nécessaires afin  
de faire face à des enjeux à la  
complexité croissante



# DÉVELOPPER SA MARQUE EMPLOYEUR :

## UN IMPÉRATIF POUR TOUTES LES COLLECTIVITÉS



**1 français sur 2**

Pense que les collectivités ne sont pas assez attentives à leur image pour attirer des nouveaux talents

**56%**

des agents de la FPT

Pensent que les collectivités ne mettent pas en place les moyens nécessaires pour les accompagner dans leur évolution professionnelle



**2 cadres de la FPT sur 3**

Ne recommanderaient pas à leur proche un poste dans la collectivité pour laquelle ils travaillent

(Source : Gazette des Communes – Intériale : Baromètre de la marque employeur au sein des collectivités locales - Rapport 2021)



**Attirer les talents et les fidéliser dans un contexte de tension du marché de l'emploi :**  
un défi RH majeur dans la FPT



# FAIRE GRANDIR VOS CADRES À HAUT POTENTIEL

## UN BESOIN ÉPROUVÉ PAR L'ENSEMBLE DU MANAGEMENT EN COLLECTIVITÉ

**Les cadres de haut niveau ont besoin de développer de nouvelles compétences de leadership pour être en mesure de relever les défis qui leur incombent**

- Des **contraintes politiques et budgétaires** à intégrer
- Des **exigences environnementales** à satisfaire
- **Une orientation client** à développer
- **Un management** de plus en plus transversal à mettre en œuvre
- **Des projets de plus en plus complexes** à piloter
- **Des modes de travail à faire évoluer** (télétravail, mode agile, ...)

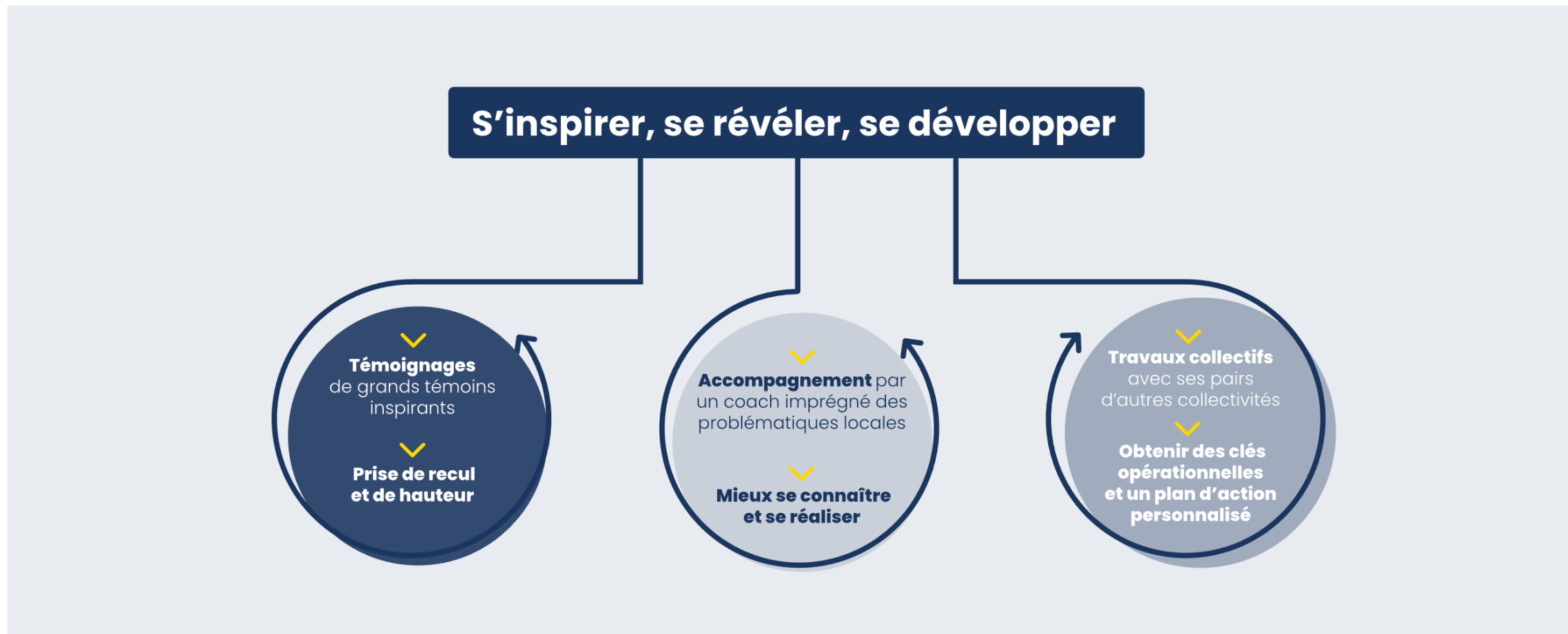


... **générant une pression croissante**, une réactivité immédiate et de la résilience

# LA SOLUTION :

## LE PARCOURS TOP LEADER TERRITORIAL

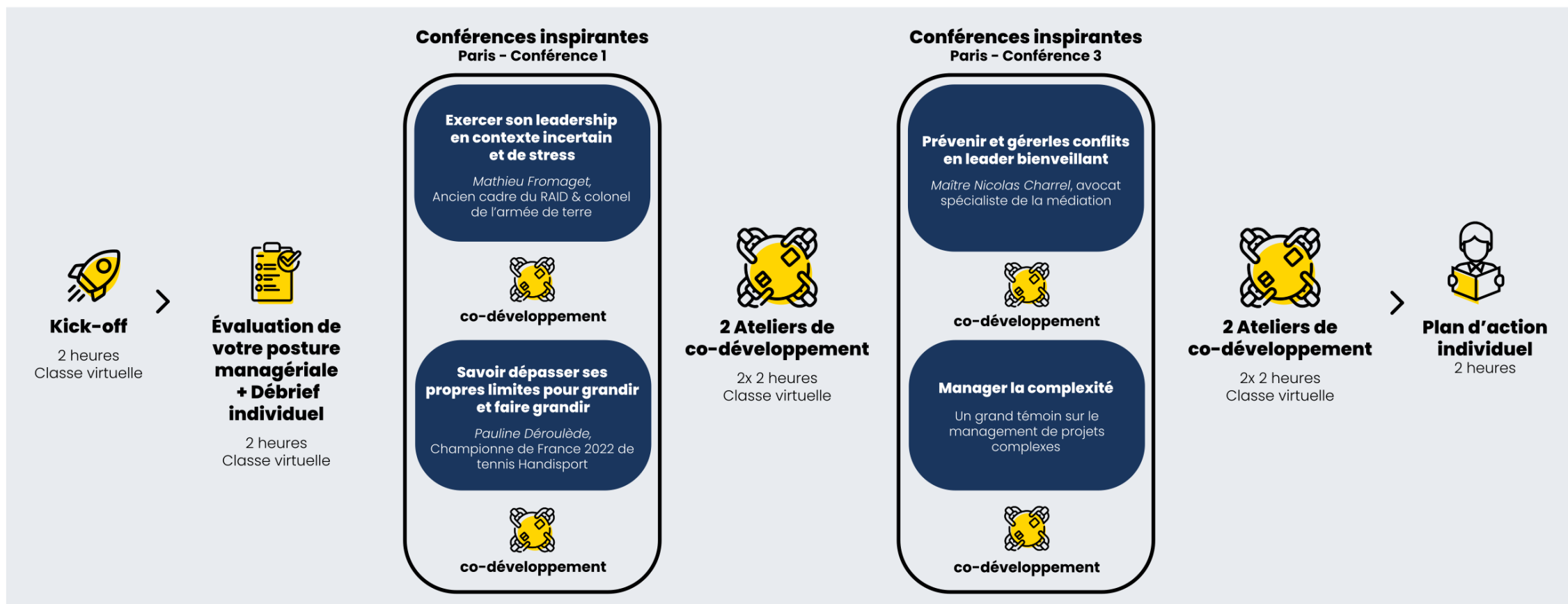
Retour d'expériences conçus autour de grands témoins inspirants



# UN PUISSANT SYSTÈME PÉDAGOGIQUE & DISRUPTIF

## DE L'INSPIRATION À LA MISE EN PRATIQUE

Durée : 3 mois



# ... POUR ACCOMPAGNER LA PERFORMANCE ET LE DÉVELOPPEMENT DU LEADERSHIP DE SES DIRIGEANTS

1



## ÉVALUATION DE VOTRE POSTURE MANAGÉRIALE EVERYTHING DISC®

Accompagner la performance et le développement des compétences interpersonnelles

**Des informations clés** sur son mode de fonctionnement et ses perspectives de **développement de soi**

**Une évaluation individuelle** révélant les priorités et préférences managériales présentes et futures

**Une lecture des priorités** de ses collaborateurs, de ses pairs et de sa hiérarchie pour mieux s'adapter en toutes circonstances

2



## LES CONFÉRENCES

S'inspirer en sortant du cadre

**4 grands témoins** modèles et servant d'inspiration managériale au quotidien

**Des coachs certifiés** spécialistes des collectivités

**Suivies d'atelier** de co-développement à l'issue de chaque conférence

3



## ATELIERS DE CODEV

Revenir dans le cadre et travailler sur ses problématiques

**Une méthode** d'accompagnement à la résolution de problématiques, qui s'appuie avant tout sur l'intelligence collective

**Un mode d'apprentissage** avec et pour les autres

**Un espace bienveillant** dédié au groupe, où l'erreur et l'échec sont vecteur d'enrichissement personnel et collectif

4



## LES MODULES E-LEARNING

**Pour acquérir les concepts fondamentaux**

**Des ressources pédagogiques** en ligne pour disposer de repères conceptuels & pratiques



# INTERVENANTS

## (VOS ACCOMPAGNANTS TOP LEADER... COACH)

### VOS COACHS FORMATEURS

---



**Corine SEMPE**  
Référente du parcours  
✓ **Coach certifiée**



**Solenn MAGNY**  
Coach et consultante  
✓ **certifiée DISC**



### VOS GRANDS TÉMOINS

---



**Mathieu FROMAGET**  
Colonel de l'Armée  
de Terre



**Pauline DÉROULÈDE**  
Championne de tennis  
Handisport



**Nicolas CHARREL**  
Avocat à la cour  
et médiateur



**Chloé BEAUVALLET**  
CEO de Sitel Group

# A QUI S'ADRESSE CE PARCOURS ET QUELS EN SONT LES BÉNÉFICES ATTENDUS ?



## Cibles

**Cadres managers à potentiel  
(Catégorie A – expérience managériale de 5 ans minimum) toutes filières**

- DGS, DRH, Directeurs, membres du comité de direction, Directeurs de mission, Chefs de service

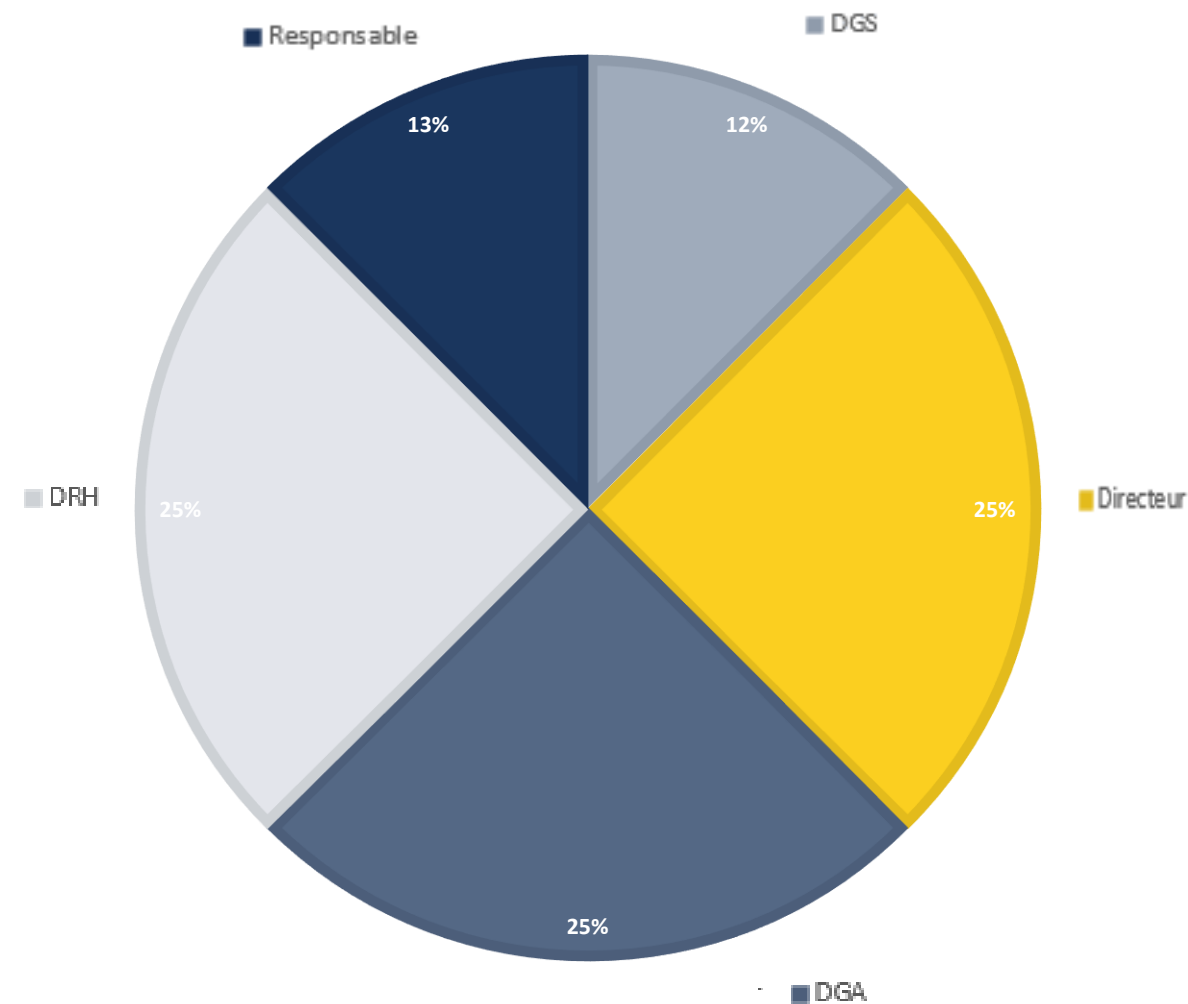


## A l'issue du parcours, le cadre territorial aura :

- Pris conscience de ses points d'appui et de progrès
- Pris de la hauteur
- Développé une capacité à dénouer des situations complexes
- Développé son leadership
- Développé une culture qualité client vs usager
- Créé un réseau de pairs

# QUEL EST LE PROFIL DES PARTICIPANTS AU PARCOURS ?

**La mission du parcours Top Leader Territorial ?  
Répondre au besoin de développement des  
Top Managers des collectivités**



# LES PARTICIPANTS PARLENT DU PARCOURS

**96% des participants recommandent le parcours !**

*Résultats basés sur les questionnaires de satisfaction de la première promotion déroulée en 2022*

## Témoignages

« **Je suis plutôt très satisfaite de la formation**, beaucoup de partage, d'échanges et d'apports méthodologiques. On a travaillé des outils très intéressants qu'on pourra facilement mettre en œuvre. »  
Régine B., Directrice du développement du Département de l'Isère

« **J'ai un très bon ressenti sur cette formation** qui allie des apports théoriques et des apports pratiques. J'ai particulièrement aimé faire des ateliers de co-développement où entre pairs on échange sur des thématiques défi nées et qu'on puisse ensemble trouver des solutions. » Jean-Philippe B., Directeur des services aux utilisateurs de la Région Île-de-France

# DATES, TARIFS ET INSCRIPTIONS

**Promotion 1 : du 15 mars au 15 juin 2023**

## KICK-OFF

**09/05/2023**  
de 14h à 16h

## JOUR 1 EN PRÉSENTIEL

**30/05/2023**

## CLASSE VIRTUELLE N°1

**06/06/2023**  
Demi-journée

## CLASSE VIRTUELLE N°2

**15/06/2023**  
Demi-journée

## JOUR 2 EN PRÉSENTIEL

**26/06/2023**

## CLASSE VIRTUELLE N°3

**29/06/2023**  
Demi-journée

## CLASSE VIRTUELLE N°4

**03/07/2023**  
Demi-journée

## CLÔTURE ET PLAN D' ACTIONS INDIVIDUEL EN PRÉSENTIEL

**11/07/2023**  
de 9h à 14h



**Durée**  
3 mois



**Tarif**  
**4 350 HT / personne**  
(Tarif dégressif pour plusieurs  
personnes de la même collectivité)



**1<sup>ere</sup> rentrée**  
**le 9 mai 2023**  
(fin du parcours le 11 juillet)



**Contactez-nous**  
**01 79 06 78 53**  
[formations@lagazettedescommunes.com](mailto:formations@lagazettedescommunes.com)



# DATES, TARIFS ET INSCRIPTIONS

## Promotion 2 : du 28 septembre au 19 décembre

### KICK-OFF

**28/09/2023**

de 8h30 à 10h30

### JOUR 1 EN PRÉSENTIEL

**16/10/2023**

### CLASSE VIRTUELLE N°1

**09/11/2023**

Demi-journée

### CLASSE VIRTUELLE N°2

**17/11/2023**

Demi-journée

### JOUR 2 EN PRÉSENTIEL

**24/11/2023**

### CLASSE VIRTUELLE N°3

**30/11/2023**

Demi-journée

### CLASSE VIRTUELLE N°4

**07/12/2023**

Demi-journée

### CLÔTURE ET PLAN D' ACTIONS INDIVIDUEL EN PRÉSENTIEL

**19/12/2023**

De 9h à 12h



**Durée**  
3 mois



**Tarif**  
**4 350 HT / personne**  
(Tarif dégressif pour plusieurs  
personnes de la même collectivité)



**2ème rentrée**  
**le 28 septembre 2023**  
(fin du parcours le 19 décembre)



**Contactez-nous**  
**01 79 06 78 53**  
[formations@lagazettedescommunes.com](mailto:formations@lagazettedescommunes.com)